

PS 47 PS 47I	RIDUTTORE DI PRESSIONE CON PILOTA	PN40
		dal DN15 al DN50

DESCRIZIONE

I riduttori di pressione PS47 sono adatti all'utilizzo con vapore, aria compressa, nitrogeno e altri gas compatibili con la costruzione e possono essere installati in qualsiasi tipo di impianto industriale. I riduttori di pressione sono particolarmente consigliati in quei sistemi dove è necessario fornire un flusso limitato per l'utilizzo in alcuni processi d'applicazione critici. Installando questa valvola dove non ci sono questi processi critici e limitandone la pressione al minimo richiesto, questa si chiuderà in caso di eccesso di pressione e di conseguenza il restante flusso disponibile sarà ottimale per le applicazioni critiche. In generale questa valvola manterrà l'alta pressione sotto controllo.

PRINCIPALI CARATTERISTICHE

Robusto completamente in acciaio
Pistoni di guida e valvola

USO

Vapore saturo, aria compressa e altri gas (GRUPPO 2)
compatibili con i materiali di costruzione (eccetto l'ossigeno).

OPZIONI

Tenuta morbida per aria e gas.
Speciale regolazione per basse pressioni
Connessione per drenaggio sul fondo

MISURA VALVOLE

DN15 a DN50

CONNESSIONI

Flangiate DIN o ANSI.
Filettate BSP, NPT, SW

MODELLI DISPONIBILI

PS47 – modelli standard per vapore
PS47G – aria compressa e gas

INSTALLAZIONE

Installazione orizzontale. Un filtro a "Y", un separatore di vapore e uno scaricatore di condensa potranno essere installati a monte della valvola

COME ORDINARE

Nell'ordine indicare:
Fluido - Press.Max Temperatura- Press.Ingr. -
Press.Uscita Portata richiesta (Max o Min.)

COME SCEGLIERE

Non scegliere la valvola in base al diametro delle tubazioni, ma in base alla portata richiesta.
Per scegliere la valvola prego consultare la ditta

CE MARKING (PED – European Directive 97/23/EC)	
PN40	Category
dal DN15 al DN32	SEP – art. 3, paragraph3
dal DN40 al DN50	1 (CE Marking)

CONDIZIONI	
PRESSIONE	TEMPERATURA
40 Bar	120 °C
32 Bar	239 °C
28 Bar	300 °C
PRESSIONE MAX	PRESSIONE MIN
17 Bar	0,7 Bar

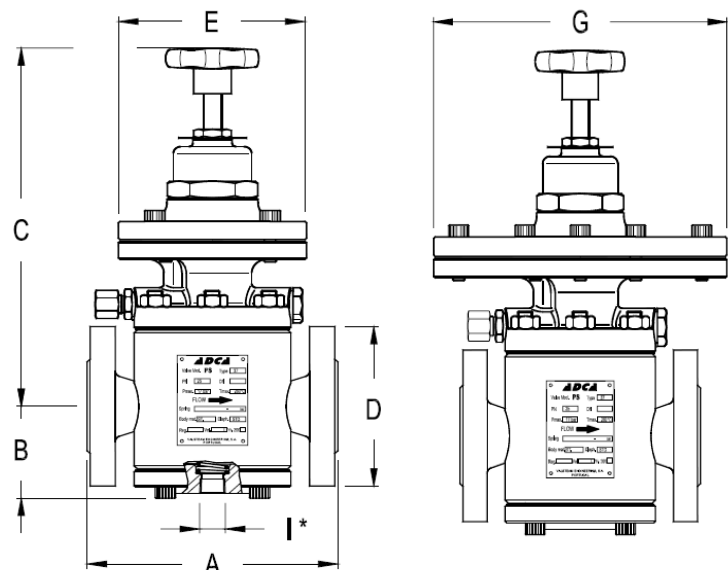
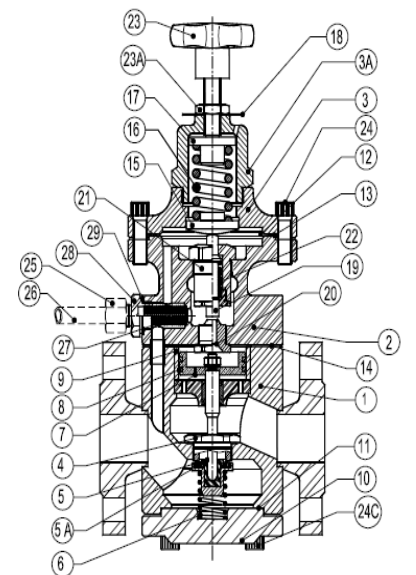
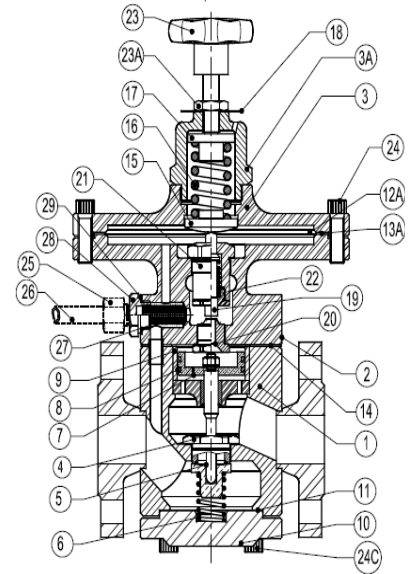
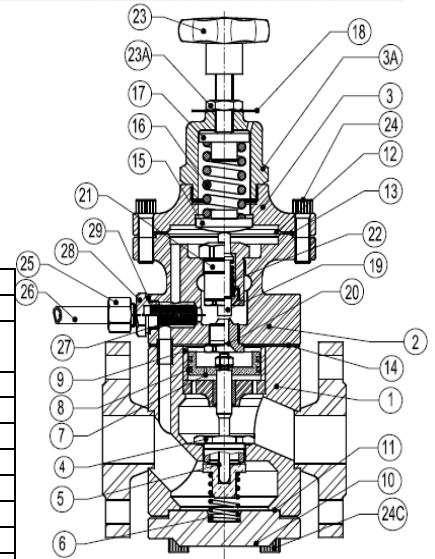

Fig.1
Fig.2

Fig.1 – Valvola standard; Fig.2 – Valvola con modifica per basse pressioni

DN	DIMENSIONI							PESO (kg)
	A (mm)	B (mm)	C (mm)	D (mm)	E (mm)	G (mm)	I (mm)	
15	150	56	275	95	120	195	3/8"	13
20	150	56	287	105	120	195	3/8"	13.5
25	160	56	287	115	120	195	3/8"	14
32	180	68	299	140	120	195	3/8"	18
40	200	75	307	150	130	195	3/8"	22
50	230	84	323	165	160	195	3/8"	31

POS	DESCRIZIONE	MATERIALE	
		PS47	PS47I
1	CORPO	S355J2G3 / 1.0570 P250GH / 1.0460	AISI316 / 1.4401
2	CORPO PILOTA	CF8 / 1.4308	CF8 / 1.4308
3	COPERCHIO	C45E / 1.1191	AISI316 / 1.4401
3A	DADO	C45E / 1.1191	AISI316 / 1.4401
4*	SEDE	AISI316 / 1.4401	AISI316 / 1.4401
5*	VALVOLA	INOX INDURITO	INOX INDURITO
5A*	VALVOLA (SOFT)	SS316W/PTFE/GR	SS317W/PTFE/GR
6*	MOLLA	AISI302 / 1.4300	AISI302 / 1.4300
7*	PISTONE	OTTONE / BRONZO	INOX
8*	ANELLI PISTONE	BRONZO/FKM/EPDM/NBR	BRONZO/FKM/EEPDM/NBR
9	CAMICIA PISTONE	AISI304L / 1.4306	AISI304L / 1.4306
10*	COPERCHIO	S355J2G3 / 1.0570	AISI316 / 1.4401
11*	GUARNIZIONE	INOX / GRAFITE	INOX/GRAFITE/PTFE
12*	DIAFRAMMA	AISI301 / 1.4310	AISI301 / 1.4310
12A*	DIAFRAM. BASSA PRESS.	AISI301 / 1.4310	AISI301 / 1.4310
13*	GUARNIZ. DIAFRAMMA	INOX / GRAPHITE	INOX / GRAFITE
13A*	GUARNIZ. DIAFRAMMA	INOX / GRAPHITE	INOX / GRAFITE
14*	GUARNIZIONE	INOX / GRAPHITE	INOX / GRAFITE
15	SUPPORTO MOLLA INF.	OTTONE	OTTONE / INOX
16*	MOLLA DI REGOLAZ.	ACCIAIO	ACCIAIO / INOX
17	SUPPORTO MOLLA SUP.	OTTONE	OTTONE
18	TARGHETTA	ALLUMINIO	ALLUMINIO / INOX
19*	VALVOLA PILOTA	AISI316 / 1.4401	INOX
19A*	VALVOLA PILOTA (SOFT)	PTFE/GR;RULON, ECC.	PTFE/GR
20*	SEDE PILOTA	AISI316 / 1.4401	AISI316 / 1.4401
21*	CORPO PILOTA	CF8 / 1.4308	CF8 / 1.4308
22*	MOLLA PILOTA	AISI302 / 1.4300	AISI302 / 1.4300
23	MANOPOLA	PLASTICA / INOX	PLASTICA / INOX
23A	CONTODADO	AISI304 / 1.4301	AISI304 / 1.4301
24	VITI	ACCIAIO 10.9	INOX A-4
24C	VITI	ACCIAIO 10.9	INOX A-4
25	ATTACCO TUBO	ACCIAIO	INOX
26	TUBO	RAME	INOX
27*	FILTRO TUBO	INOX	AISI304 / 1.4301
28	DADO FILTRO	AISI304 / 1.4301	AISI304 / 1.4301
29	GUARNIZIONE	RAME	RAME/PTFE

* PARTI DI RICAMBIO DISPONIBILI





STEAM EQUIPMENT

PORTATA VAPORE (in kg/h) PER PRV37							
PRESS.		DIAMETRO VALVOLA					
IN	OUT	DN15	DN20	DN25	DN32	DN40	DN50
0.7	0.35	40	75	125	190	280	480
1	0.4	45	95	160	240	355	620
	0.6	40	83	140	210	308	535
2	0.4-1	75	150	250	380	545	960
	1.2	65	138	230	345	515	900
	1.6	50	105	175	265	393	685
3	0.4-1.5	100	200	335	510	750	1310
	2	85	170	290	450	660	1155
	2.2	80	165	277	416	613	1050
	2.6	60	127	203	315	467	818
4	0.4-2	125	250	420	630	920	1580
	2.5	114	225	385	480	850	1465
	3.2	92	183	309	482	708	1205
	3.6	68	137	237	353	536	932
5	0.4-2	150	310	512	755	1114	1895
	3	144	295	488	743	1095	1835
	4	115	225	373	578	846	1430
	4.2	105	213	343	525	770	1342
6	0.4-3	175	355	602	919	1358	2298
	4	159	314	538	827	1217	2142
	5	119	250	411	637	941	1644
	5.2	109	217	360	568	839	1465
7	0.4-3.5	197	410	470	1005	1540	2644
	5	178	385	587	908	1345	2306
	6	132	281	452	688	1027	1773
	6.2	122	251	416	635	934	1618
8	0.4-4	225	471	778	1169	1759	3043
	5	221	339	730	1118	1659	2884
	6	192	385	639	976	1451	2513
	7	146	293	481	732	1085	1887
	7.2	137	274	453	692	1011	1782
9	0.4-5	251	518	856	1325	1923	3358
	6	241	500	788	1222	1766	3095
	7	206	398	679	1068	1559	2676
	8	156	314	514	794	1142	2053
	8.2	145	292	483	741	1090	1888
10	0.4-5	275	561	944	1468	2127	3718
	6	272	551	917	1419	2074	3619
	7	252	508	838	1268	1871	3249
	8	213	431	722	1118	1656	2831
	9	163	333	548	843	1244	2152
	9.2	150	298	493	756	1143	1929
12	1-6	330	608	1124	1732	2541	4407
	8	311	629	1023	1575	2332	4034
	10	265	533	812	1271	1867	3202
	11	175	364	568	924	1350	2359
15	1-8	408	839	1373	2138	3118	5403
	12	339	656	1068	1629	2441	4250
	14	199	401	662	1017	1503	2619
17	1-9	425	863	1460	2178	3165	5343
	15	347	709	1190	1816	2694	4712
	16	207	416	717	1217	1608	2824

PORTATA ARIA COMPRESA (in kg/h) PER PRV37							
PRESS.		DIAMETRO VALVOLA					
IN	OUT	DN15	DN20	DN25	DN32	DN40	DN50
0.7	0.35	15	31	50	70	111	191
1	0.4	16	33	51	79	113	194
	0.6	27	55	90	138	199	343
2	0.4-1	60	122	201	307	444	763
	1.2	54	109	180	276	399	686
	1.6	45	91	150	23	333	572
3	0.4-1.5	120	240	300	460	666	1150
	2	105	210	251	384	555	105
	2.2	48	93	152	232	334	570
	2.6	45	61	101	154	223	384
4	0.4-2	150	238	499	739	1089	1825
	2.5	135	208	449	568	978	1635
	3.2	119	177	398	492	867	1444
	3.6	60	124	202	154	444	763
5	0.4-2	180	360	505	768	1110	1908
	3	165	330	556	691	997	1716
	4	151	298	404	613	885	1526
	4.2	136	285	383	582	840	1449
6	0.4-3	210	468	696	1046	1523	2580
	4	195	437	646	969	1412	2389
	5	150	345	494	738	1079	1817
	5.2	135	315	443	664	968	1627
7	0.4-3.5	240	480	804	1200	1740	2989
	5	210	421	701	1046	1524	2640
	6	150	301	499	756	1104	1826
	6.2	105	211	349	529	773	1280
8	0.4-4	270	546	798	1353	1746	3411
	5	265	516	747	1276	1635	3220
	6	225	449	710	1125	1635	2762
	7	180	361	600	892	1296	2184
	7.2	156	312	540	768	1128	1978
9	0.4-5	301	612	1011	1507	2244	3789
	6	270	553	910	1359	1980	3474
	7	240	492	816	1230	1798	2970
	8	180	360	498	903	1288	2247
	8.2	165	329	547	826	1176	2056
10	0.4-5	330	659	1116	1692	2412	4173
	6	314	628	1065	1615	2301	3983
	7	288	588	1004	1503	2202	3810
	8	240	492	806	1212	1770	3022
	9	192	360	658	898	1350	2280
	9.2	181	342	628	852	1283	2165
12	1-6	390	792	1300	1978	2844	4917
	8	360	732	1219	1827	2622	4497
	10	270	553	910	1359	1980	3474
	11	210	468	696	1046	1523	2580
15	1-8	480	972	1602	2427	3564	6072
	12	375	762	1272	1923	2784	4692
	14	255	528	889	1332	1896	3398
17	1-9	540	912	1819	2737	3984	6818
	15	315	708	1179	1764	2520	4418
	16	255	528	889	1332	1896	3398



ENGINEERING S.A.

CI RISERVIAMO IL DIRITTO DI MODIFICARE DISEGNI E MATERIALI SENZA PREAVVISO

VALVOIND Srl Via Pascoli, 5 - 24060 Bagnatica (Bergamo) Tel. 035.681919-Fax. 035.684461

IS PS47.20 E 05/12

H-28